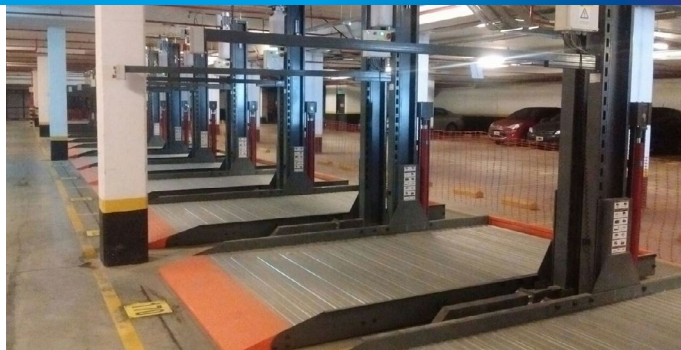


Park-Hydro2000

Elevador de 2 columnas
para estacionamiento



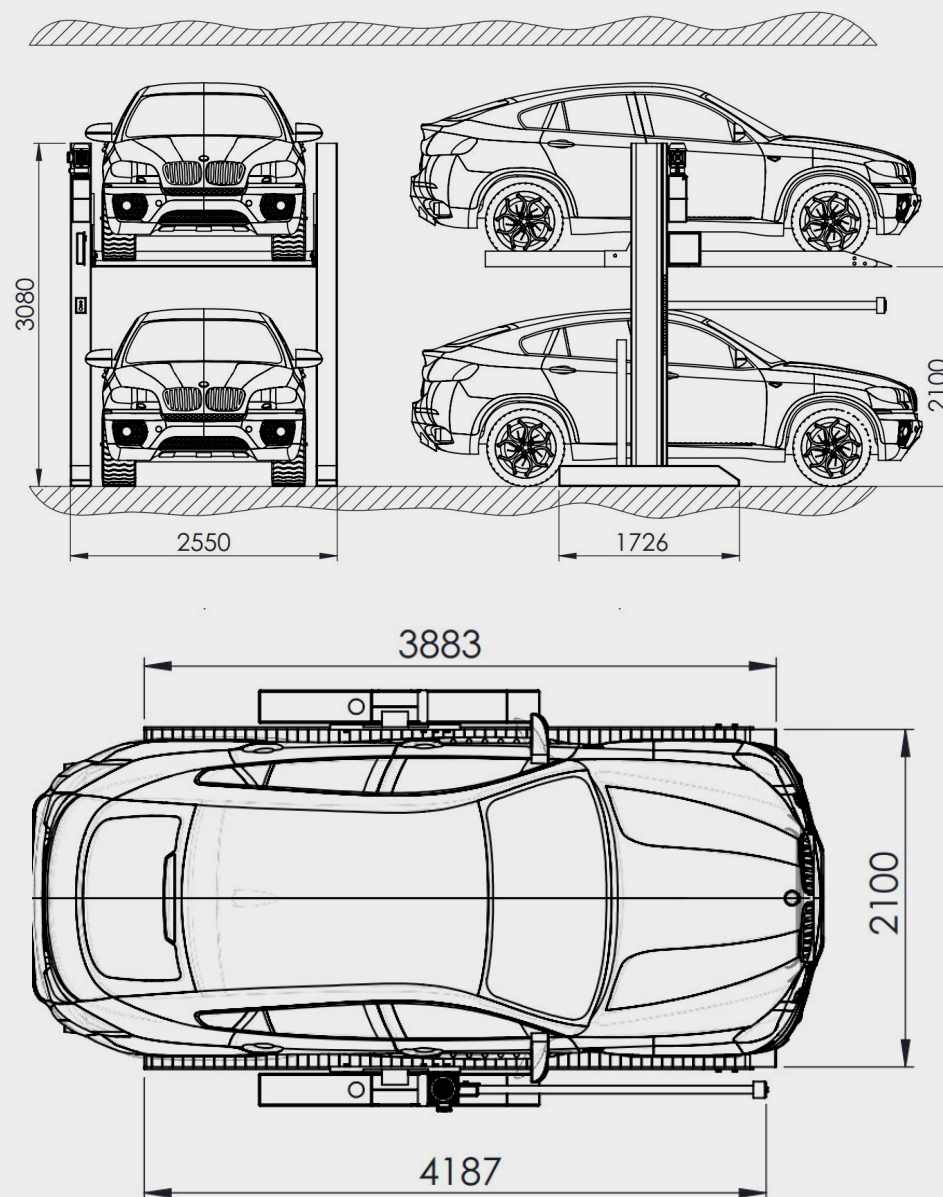
**SOLUCIÓN PROFESIONAL
DE ESTACIONAMIENTO**



Elevador de 2 columnas para estacionamiento

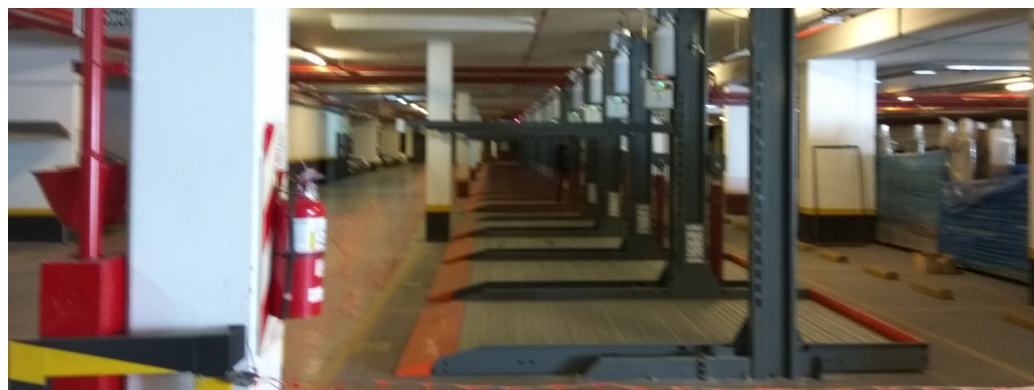
Park-Hydro 2000 es un equipo de estacionamiento para fines comerciales y residenciales. Con el cual pueden guardarse dos vehículos con un peso máximo de 2300/2700[Kg]* en la superficie que ocupa un solo vehículo.

Se mueve solo verticalmente por medio de un sistema hidráulico diseñado para trabajar por más tiempo con el menor mantenimiento.

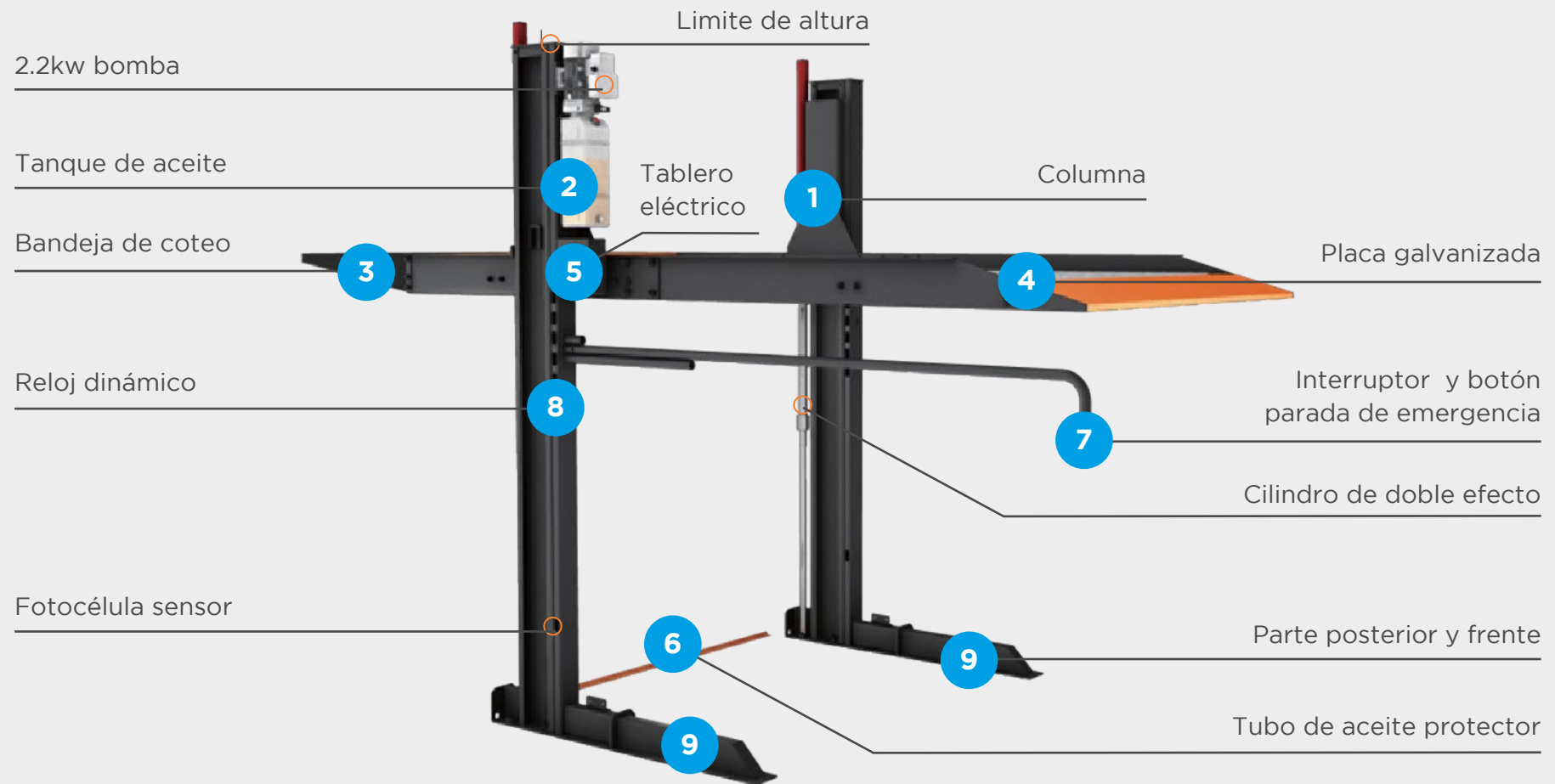


*Peso máximo varía según modelo solicitado.

- Diseño Comercial de grado.
- Plataforma galvanizada y corrugada, garantiza la seguridad de la plataforma y la larga vida útil.
- Cubierta antideslizante ondulada, proteger el vehículo y el conductor de un posible resbalón y daños.
- Doble cilindros de elevación hidráulicos de accionamiento directo.
- El polo con pistón está cromado anti-corrosión para asegurar su vida útil.
- Grupo hidráulico individual y panel de control.
- Estructura de auto-apoyo.
- Se puede reubicar.
- Columna de diseño simétrico.
- Brazo de control para el operador está diseñado especialmente para controlar el ascensor sin conseguir bajo la plataforma.
- Sincronización en cadena asegurando el equilibrio plataforma elevadora.
- 2.700 kg y 2.300 kg de capacidad para demandas diferentes.
- Característica de uso compartido de coches para ahorrar costes y espacio.
- Llave de contacto eléctrico para la seguridad.
- Apagado automático si el operador suelta el interruptor de llave.
- Tienen la plataforma en su lugar, con cerraduras mecánicas dinámicas como anti-caída.
- Desbloqueo manual de bloqueo disponible en la insuficiencia de electricidad llegado el caso.
- Protección de sobrecargas hidráulicas.
- Plataforma que puede tener diferentes alturas para diversos vehículos y alturas de techo.



Partes Generales



Operación

Park-Hydro 2000 es un sistema de estacionamiento, que permite colocar dos vehículos en la superficie que ocupa un solo vehículo.



1 El primer coche en la plataforma



2 Subiendo de la plataforma



3 El segundo coche en el suelo



4 Finaliza la operación

Unidades compartidas



Unidad A 2 coches
unidad independiente



Unidad B 1 coche
unidad dependiente
1 unidad de A + 1 unidad B

Esquema de ahorro de espacio

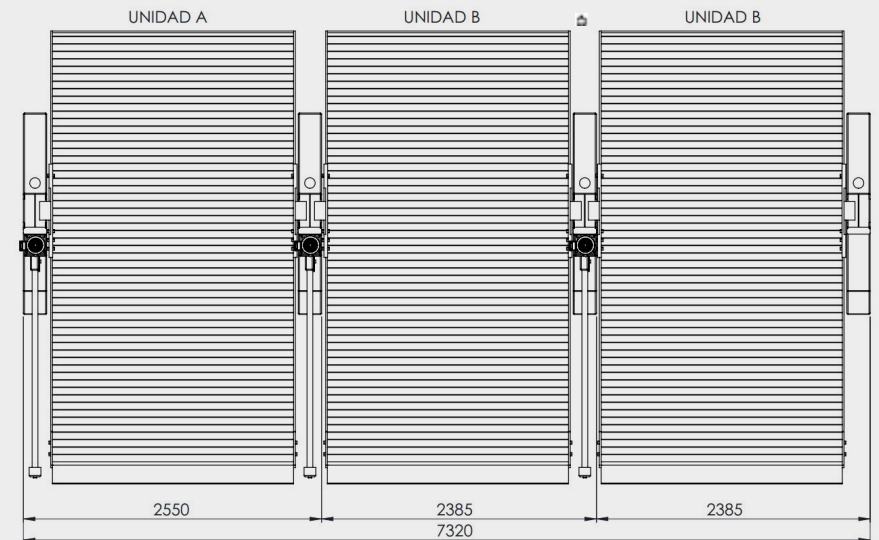
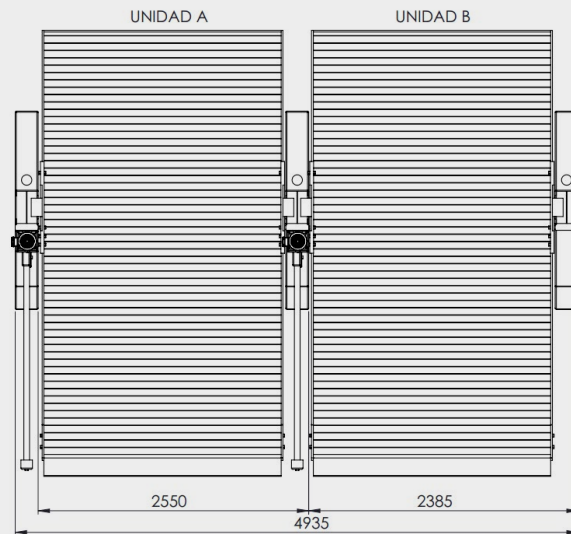
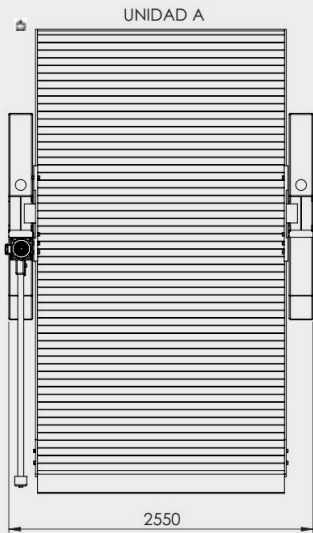


Antes

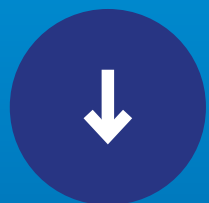


Después

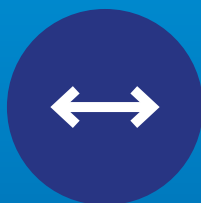
Cálculo del ancho



Con el diseño único de los Park-Hydro 2000 compartidos, está proporcionando las siguientes ventajas



Menos gastos
generales



Menos ancho
requerido



Necesita menos
trabajo de
instalación



Menos gastos
de envío



Se suma una
estructura más
fuerte

